

.....
(imię i nazwisko)

.....
(nazwa szkoły)

.....
(nr drużyny)



TEST ZE ZNAJOMOSCI PRZEPISÓW RUCHU DROGOWEGO

/ SZKOŁY PODSTAWOWE

1. Rowerzysta, dojeżdżając do przystanku tramwajowego bez wysepki, na którym stoi tramwaj, powinien:
 - a. zmniejszyć prędkość i ostrożnie przejechać obok tramwaju, uważając na wsiadających i wysiadających pasażerów,
 - b. zatrzymać rower na czas postoju tramwaju co najmniej 10 m od znaku wyznaczającego przystanek,
 - c. zatrzymać rower w takim miejscu i na taki czas, aby zapewnić pieszemu swobodne dojście do tramwaju lub na chodnik.
2. Kierujący pojazdem widząc ten znak jest ostrzegany o:



- a. drodze biegnącej ukośnie,
 - b. skrzyżowaniu z drogą gruntową z prawej strony,
 - c. skrzyżowaniu z jednokierunkową drogą podporządkowaną występującą po prawej stronie.
3. Znak ten zakazuje ruchu:



- a. kolumny pieszych po ścieżce rowerowej,
- b. rowerów po poboczu,
- c. motorowerów po jezdni.

4. Widząc taki znak kierujący rowerem ma nakaz:



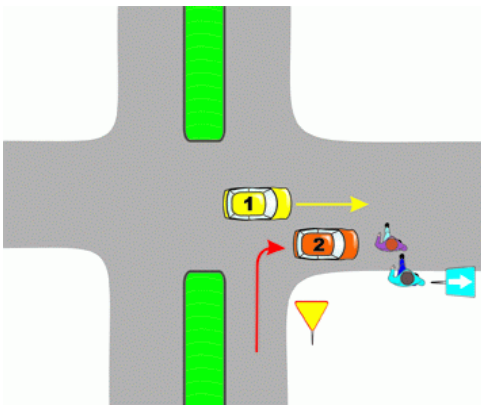
- a. jazdy na wprost,
- b. skręcania w lewo za skrzyżowaniem,
- c. jazdy w prawo przed znakiem.

5. Znak ten dotyczy:



- a. wszystkich pieszych,
- b. kolumny pieszych,
- c. pieszego prowadzącego rower.

6. W przedstawionej sytuacji:

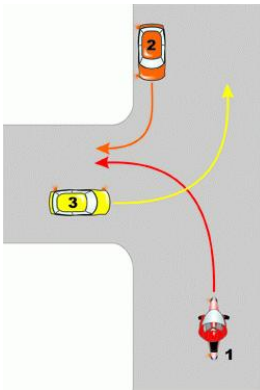


- a. kierujący pojazdem 2 jest obowiązany ustąpić pierwszeństwa pieszym,
- b. piesi powinni cofnąć się na chodnik,
- c. kierujący pojazdem 1 ma pierwszeństwo przed pieszymi.

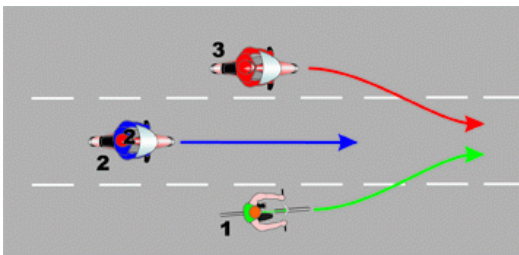
7. Z drogi dla rowerów obowiązany jest korzystać:

- a. motorowerysta przewożący dziecko do lat 7,
- b. rowerzysta,
- c. uczestnik ruchu poruszający się na wózku inwalidzkim.

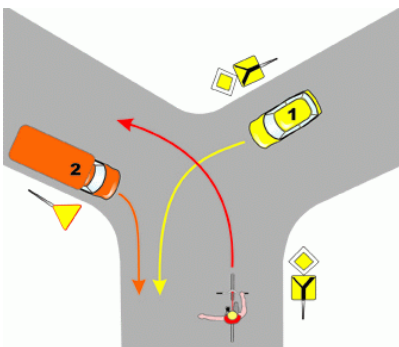
8. Na tym skrzyżowaniu kierujący pojazdem nr 1:



- a. ustępuje pierwszeństwa pojazdowi nr 2,
 - b. ustępuje pierwszeństwa pojazdowi nr 3,
 - c. przejeżdża pierwszy.
9. W tej sytuacji kierujący rowerem 1:



- a. ma pierwszeństwo przed pojazdem 2,
 - b. ma pierwszeństwo przed pojazdem 3,
 - c. ustępuje pierwszeństwa pojazdowi nr 3.
10. Na tym skrzyżowaniu:



- a. rowerzysta ma pierwszeństwo przed pojazdem nr 1,
- b. rowerzysta ustępuje pierwszeństwa pojazdowi nr 1,
- c. pojazd nr 2 ma pierwszeństwo przed pojazdem nr 1.