



**XL OGÓLNOPOLSKI MŁODZIEŻOWY TURNIEJ  
TURYSTYCZNO - KRAJOZNAWCZY PTTK  
Finał Centralny  
ŚWIERADÓW ZDRÓJ 31 MAJA - 3 CZERWCA 2012 R.**



**KONKURS KOLARSKI TOR PRZESZKÓD  
TEST Z PRZEPISÓW RUCHU DROGOWEGO  
SZKOŁY PODSTAWOWE**

Imię i Nazwisko.....

Województwo .....

Szkoła-Koło.....

**Uwaga test wielokrotnego wyboru. W pytaniach może być jedna lub więcej  
prawidłowych odpowiedzi.**

**1. Kierujący widząc ten znak powinien wiedzieć że zbliża się:**

- a) do skrzyżowania, na którym ruch odbywa się dookoła wyspy lub placu w kierunku wskazanym na znaku i znak ten jest znakiem ostrzegawczym
- b) do skrzyżowania, na którym ruch jest kierowany przez osobę do tego uprawnioną,
- c) do skrzyżowania na którym zawsze będzie musiał ustąpić pierwszeństwa przejazdu jeżeli kieruje rowerem



**2. Do dawania poleceń i sygnałów w ruchu drogowym są uprawnione następujące osoby:**

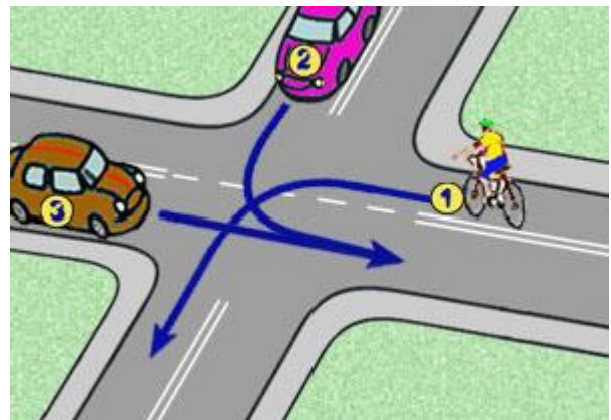
- a) policjant,
- b) woźny,
- c) wyznaczona osoba przez dyrektora szkoły.

**3. Liczba pieszych idących po jezdni w kolumnie obok siebie nie może przekraczać:**

- a) czterech, a jeśli są to piesi do lat 10 - dwóch,
- b) czterech również wtedy, gdy są to piesi do lat 10,
- c) sześciu, a jeśli są to piesi

**4. W tej sytuacji kierujący rowerem:**

- a) ustępuje pierwszeństwa tylko pojazdowi z numerem 3,
- b) ustępuje pierwszeństwa pojazdowi z numerem 2,
- c) jedzie jako pierwszy.



**5. Taka postawa kierującego ruchem oznacza:**

- a) zezwolenie na wjazd,
- b) zakaz wjazdu (stój),
- c) możliwość wjazdu na skrzyżowanie z zachowaniem szczególnej ostrożności



**6. Widząc zbliżający się pojazd uprzywilejowany, kierujący pojazdem powinien;**

- a) Ułatwić mu przejazd
- b) Zatrzymać się – w każdej sytuacji
- c) Zjechać na chodnik lub pobocze – w każdej sytuacji

**7. Upewnienie się , czy nie nadjeżdża pociąg, obowiązuje podczas przejeżdżania?**

- a) Tylko wtedy, gdy przejazd jest oznakowany znakiem „ STOP”
- b) Tylko przez przejazd kolejowy nie wyposażony w urządzenia zabezpieczające
- c) Przez każdy przejazd kolejowy

**8. Przejeżdżanie obok nie poruszającego się pojazdu to:**

- a) Wyprzedzanie
- b) Omijanie
- c) Wymijanie

**9. Na obszarze zabudowanym:**

- a) Pieszy ma obowiązek poruszanie się poboczem lub chodnikiem
- b) Pieszy ma pierwszeństwo przed pojazdem
- c) Pieszy może korzystać z całej szerokości drogi

**10. Opisz znaki:**

