

XLI OMTT-K, Elbląg 7-9.06.2013 r.

Praca z mapą (20 pkt.)

Należy wybrać właściwą odpowiedź i nanieść na kartę odpowiedzi.

Prawidłowa odpowiedź : 1 pkt - zadania 31 - 38

2 pkt - zadania 39.1, 39.2, 39.3

3 pkt - zadania 40, 41

31. Skala mapy wynosi :

- a) 1 : 20000 b) 1 : 10000 m c) 1 : 5000 d) 1 : 2000

32. Odległość ze startu do PK1 wynosi:

- a) 500 m b) 1000 m c) 250 m d) 2000 m

33. Azymut z PK1 na PK2 wynosi (w stopniach):

- a) 225 b) 45 c) 135 d) 315

34. Azymut z PK1 na Start wynosi (w stopniach):

- a) 225 b) 45 c) 135 d) 315

35. PK 4 znajduje się :

- a) na szczycie góry b) w dolinie c) w niecce d) na nosku

36. PK 5 znajduje się :

- a) na przełęczy b) na grani c) w niecce d) na nosku

37. PK 7 znajduje się :

- a) na szczycie góry b) w niecce c) na nosku d) na przełęczy

38. Aby ze startu pójść na metę należy iść w kierunku:

- a) południowo - wschodnim b) północno - zachodnim
c) południowo - zachodnim d) północno - wschodnim

39. PK 6 znajduje się na wysokości 340,7 m a PK 5 na wysokości 319,2 m

39.1 Paśnik (w pobliżu PK 7) znajduje się na wysokości :

- a) 291,4 m b) 301,4 m c) 305,4 m d) 296,4 m

39.2 Ambona (w pobliżu PK 4) znajduje się na wysokości :

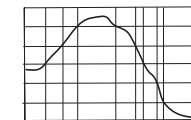
- a) 299,1m b) 303,2 m c) 306,4 m d) 294,2 m

39.3 Warstwy ciągłe na tej mapie poprowadzono co:

- a) 1 m b) 2,5 m c) 5 m d) 10 m

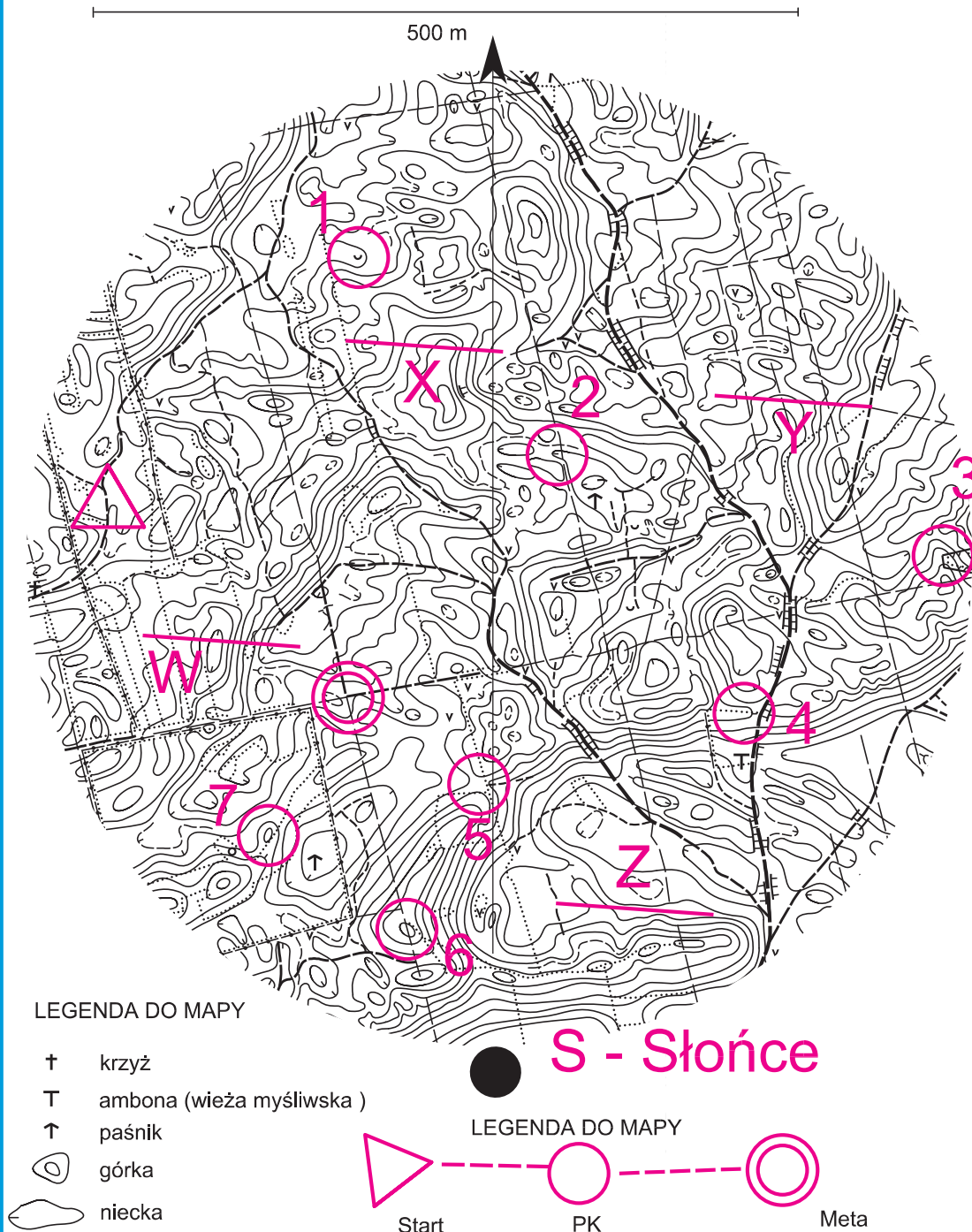
40. Przedstawiony przekrój poprzeczny wykonano na mapie w miejscu oznaczonym jako :

- a) X b) Y c) W d) Z



41. Orientujemy mapę do północy za pomocą Słońca, które znajduje się względem naszej mapy na kierunku pokazanym przez punkt S (Słońce). Jest godz. 18.00 . Aby zorientować mapę do północy musimy obrócić ją w kierunku zgodnym z ruchem wskazówek zegara około :

- a) 0 stopni b) 90 stopni c) 180 stopni d) 270 stopni



LEGENDA DO MAPY

- † krzyż
- T ambona (wieża myśliwska)
- ↑ paśnik
- góрка
- niecka

LEGENDA DO MAPY

