



**XL OGÓLNOPOLSKI MŁODZIEŻOWY TURNIEJ  
TURYSTYCZNO - KRAJOZNAWCZY PTTK  
Finał Centralny  
ŚWIERADÓW ZDRÓJ 31 MAJA - 3 CZERWCA 2012 R.**



**KONKURS KOLARSKI TOR PRZESKÓD  
TEST Z PRZEPISÓW RUCHU DROGOWEGO  
SZKOŁY PONADGIMNAZJALNE**

Imię i Nazwisko.....

Województwo .....

Szkoła-Koło .....

**Uwaga test wielokrotnego wyboru. W pytaniach może być jedna lub więcej  
prawidłowych odpowiedzi.**

**1. Przedstawiony znak poziomy oznacza:**

- a) przejście dla pieszych ale tylko w okolicach szkół i przedszkoli
- b) stanowisko postojowe dla motoroweru,
- c) przejazd dla rowerzystów,



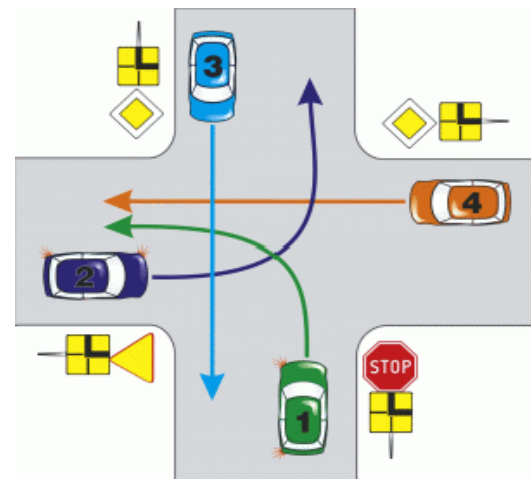
**2. Widząc ten znak kierujący pojazdem**

- a) może spodziewać się oszronienia jezdni,
- b) powinien spodziewać się lokalnie występujących opadów śniegu,
- c) powinien być przygotowany do zmiany przyczepności kół do jezdni.



**3. Kierujący pojazdem nr 1 na takim skrzyżowaniu:**

- a) przejeżdża ostatni,
- b) ustępuje pierwszeństwa pojazdowi nr 3,
- c) ma pierwszeństwo przed pojazdem nr 2.



**4. Włączanie się do ruchu następuje min. :**

- a) w czasie ruszania na skrzyżowaniu, po zatrzymaniu przed przejściem dla pieszych, przejazdem kolejowym
- b) przy wyjeżdżaniu ze strefy zamieszkania, z pobocza na jezdnię, z parkingu, stacji paliw – na drogę
- c) przy wyjeżdżaniu z obszaru zabudowanego

**5. Jakie trzeba spełnić warunki do prowadzenia skutera:**

- a) mieć ukończone 18 lat i prawo jazdy
- b) 13 lat i kartę motorowerowa
- c) nie ma żadnych warunków

**6. Podczas wyprzedzania kierujący pojazdem powinien zachować odstęp;**

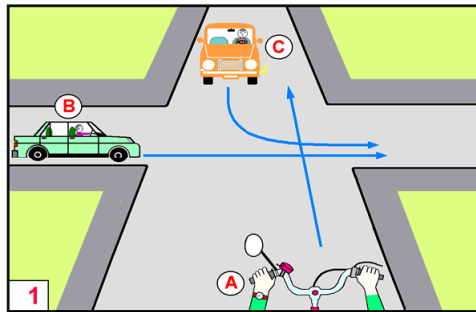
- a) Bezpieczny- od wyprzedzanego samochodu ciężarowego
- b) Co najmniej 1m- od wyprzedzanej kolumny pieszych
- c) Co najmniej 1m –od wyprzedzanego pojazdu jednośladowego

**7. Kierujący samochodem osobowym nie wolno**

- a) Przewozić na przednim siedzeniu w wieku do 12 lat (bez specjalnego fotelika)
- b) Rozpocząć jazdy, jeśli nie wszystkie osoby zapięły pas bezpieczeństwa – chyba, że są zwolnione z ich używania
- c) Przewozić na przednim siedzeniu dziecka siedzącego w foteliku ochronnym tyłem do kierunku jazdy, jeżeli pojazd jest wyposażony w poduszkę powietrzną dla pasażera

**8. Kto przejeżdża pierwszy**

- a) rowerzysta a
- b) samochód c
- c) samochód b



**9. Zatrzymanie motoroweru na chodniku jest:**

- a) dopuszczalne pod warunkiem, że nie obowiązuje tam zakaz postoju i szerokość chodnika pozostawiona dla pieszych jest większa niż 1,5 m,
- b) dopuszczalne pod warunkiem, że nie obowiązuje tam zakaz postoju i szerokość chodnika pozostawiona dla pieszych jest większa niż 2 m,
- c) zabronione.

**10. Opisz znaki:**

