

.....
 (imię i nazwisko)

.....
 (nazwa szkoły)

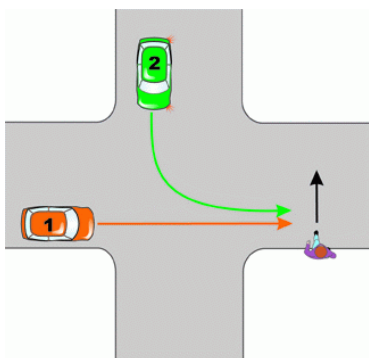
.....
 (nr drużyny)



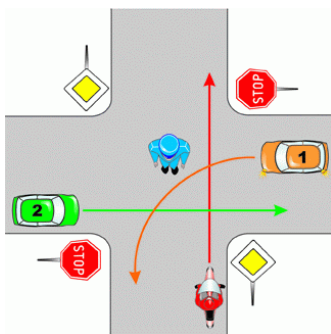
TEST ZE ZNAJOMOSCI PRZEPISÓW RUCHU DROGOWEGO

/ SZKOŁY GIMNAZJANE

1. Przepisy prawa o ruchu drogowym obowiązują:
 - a. pieszych poruszających się drogą dla rowerów,
 - b. pieszych znajdujących się na przystanku autobusowym,
 - c. osoby przebywające w pobliżu drogi, jeśli ich zachowanie mogłoby zagrażać porządkowi ruchu drogowego.
2. Na tym skrzyżowaniu pieszy pokonujący jezdnię:

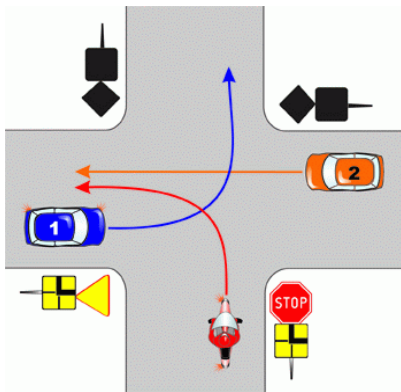


- a. ustępuje pierwszeństwa pojazdowi nr 1,
 - b. ma pierwszeństwo przed pojazdem nr 2,
 - c. narusza zakaz przechodzenia poza przejściem dla pieszych.
3. W tej sytuacji:



- a. motorowerzysta ma pierwszeństwo przed pojazdem nr 1 i nr 2,
- b. motorowerzysta nie może wjechać na skrzyżowanie,
- c. pojazd nr 1 pokonuje skrzyżowanie po ustąpieniu pierwszeństwa pojazdowi nr 2.

4. Na tym skrzyżowaniu motorowerzysta:



- a. ustępuje pierwszeństwa pojazdowi nr 2,
 - b. ma pierwszeństwo przed pojazdem nr 1,
 - c. jest obowiązany zatrzymać się.
5. Które z przedstawionych oznakowań skrzyżowania o ruchu okrężnym jest prawidłowe:



A



B



C

6. Pieszy, poruszający się drogą oznakowaną jednym z przedstawionych znaków, ma pierwszeństwo przed rowerzystą, gdy znakiem tym jest:



A



B



C

7. Widząc ten znak kierujący:



- a. powinien kontynuować jazdę ze zwiększoną ostrożnością,
- b. jest obowiązany zatrzymać się w miejscu w tym celu wyznaczonym,
- c. może kontynuować jazdę za zgodą uprawnionej osoby lub po nadaniu sygnału zezwalającego.

8. Który z przedstawionych znaków ostrzega kierującego o zmianie zasady pierwszeństwa ustalonej ogólnymi przepisami?



A



B



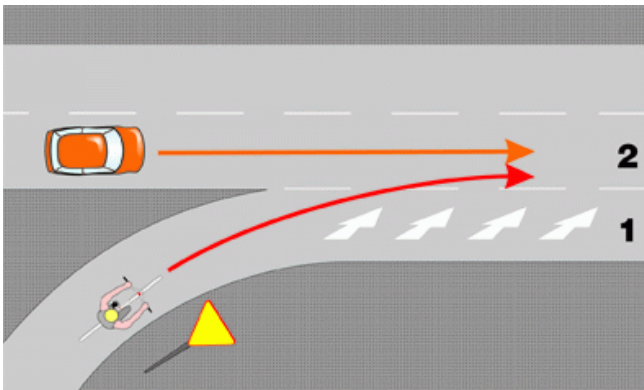
C

9. Widząc ten znak rowerzysta powinien się spodziewać:



- a. stromego zjazdu na drodze i zwiększenia prędkości jazdy,
b. łuku poziomego,
c. ograniczenia widoczności na drodze.

10. W przedstawionej sytuacji rowerzysta powinien:



- a. zatrzymać się tuż za znakiem, oczekując na możliwość wjazdu na pas 2,
b. wykorzystać odcinek pasa 1 do zmiany na pas 2,
c. zawsze dojechać do końca pasa 1 i oczekiwać na możliwość wjazdu na pas 2.