



**XXXIX OGÓLNOPOLSKI MŁODZIEŻOWY
TURNIEJ
TURYSTYCZNO - KRAJOZNAWCZY PTTK
Finał Centralny
GDAŃSK 9 - 12 CZERWCA 2011 R.**



**KONKURS WIEDZY TURYSTYCZNEJ I TOPOGRAFICZNEJ
Szkoły podstawowe**

.....
(imię i nazwisko)

.....
(nazwa szkoły)

.....
(nr drużyny)

..... pkt/ 50 pkt

CZAS NA ODPOWIEŹ – 30 MINUT

1. Wymień trzy najbardziej popularne dyscypliny turystyki kwalifikowanej:

..... pkt/ 3 pkt

2. Podaj jakie elementy znajdują się na logo PTTK

..... pkt/ 2 pkt

3. Polskie Towarzystwo Tatrzańskie zostało założone w roku:

- a) 1873
b) 1878
c) 1971

..... pkt/ 2 pkt

Polskie Towarzystwo Krajoznawcze powstało w roku:

- a) 1906
b) 1909
c) 1990

4. Podaj jak nazywa się odznaka krajoznawcza PTTK ustanowiona przez Oddział Morski PTTK w Gdyni z okazji 70 rocznicy nadania praw miejskich Gdyni i 70 rocznicy Oddziału Morskiego PTK-PTTK w Gdyni 10 lutego 1998 roku.

..... pkt/ 2 pkt

Odnakę może zdobywać każdy zainteresowany, po ukończeniu roku życia.

5. Poziomica to linia na mapie łącząca punkty na powierzchni Ziemi o tej samej

- a) głębokości
b) wartości zasolenia
c) sumie opadów
d) wysokości bezwzględnej

..... pkt/ 1 pkt

6. Polskie Towarzystwo Turystyczno-Krajoznawcze to najstarsze w Polsce stowarzyszenie skupiające turystów i krajoznawców. Powstało z połączenia dwóch organizacji.

Podaj ich pełne nazwy:

..... pkt/ 2 pkt

.....
 .

7. Uzupełnij tabelę, wpisując we właściwe miejsca podane poniżej cechy planu i mapy.

1. obejmuje duży obszar,
2. nie posiada siatki kartograficznej,
3. uwzględnia krzywiznę Ziemi,

..... pkt/ 3 pkt

Cechy planu	Cechy mapy

8. Podaj pełne nazwy odznak przedstawionych poniżej

a)



..... pkt/ 3 pkt

.....

b)



.....

c)



.....

9. Rozpoznaj jaką to odznaka

a) GOT -

b) GON -

..... pkt/ 2 pkt

10. Wykonaj zadania korzystając z planu miasta Gdyni

- a) Napisz, nazwę ulicy prowadzącej do Bulwaru Nadmorskiego
- b) Wymień stacje kolejowe znajdujące się na terenie Gdyni
 1.
 2.
 3.
 4.
- c) Jak nazywa się najwyższe wzniesienie znajdujące się na terytorium miasta
.....
- d) W jakiej dzielnicy Gdyni znajduje się dom Stefana Żeromskiego (The house of Żeromski)
.....
- e) Do której stacji kolejowej najbliżej jest w linii prostej z basenu jachtowego (Yacht – Basin)
.....
- f) W jakim kierunku należy wyjechać z Gdyni, aby dojechać do:
 - a) Gdańska
 - b) Szczecina



11. Wymień ile punktów przyznawanych jest za zwiedzanie następujących miejscowości województwa pomorskiego:

- a. Gdynia -
- b. Hel -
- c. Malbork -
- d. Puck -
- e. Sopot -
- f. Kartuzy -

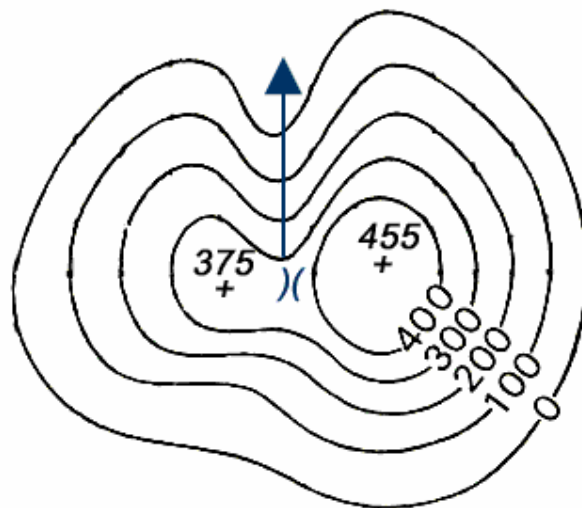
..... pkt/ 3 pkt

12. Uchwałą Zarządu Głównego PTTK z 16 października 2010 r. rok 2011 ustanowiono Rokiem w PTTK

.....pkt/ 1 pkt

13. Korzystając z fragmentów poziomicowych map terenów górskich

..... pkt/ 8 pkt



a) Na podstawie rysunku poziomicowego rozpoznaj jaką to forma terenu

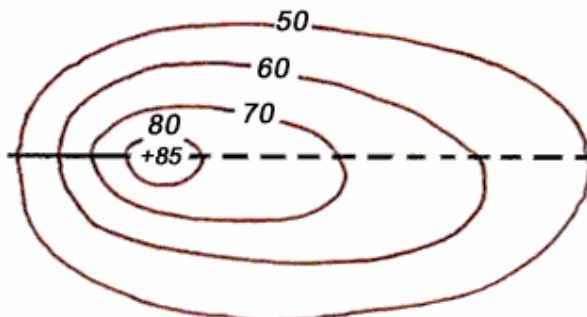
.....

b) Podaj co ile metrów poprowadzono poziomicę

c) Odczytaj wysokość szczytów i oblicz różnicę wysokości względnych

.....

d) Uzupełnij zdanie. Pomiędzy szczytami znajduje się



e) Na podstawie poziomic rozpoznaj jaka to forma terenu

.....

f) Przez poziomicę przeprowadzono linię ciągłą i przerywaną. Uzupełnij zdania .

Linią przerywana zaznaczono stok, a linią ciągłą stok

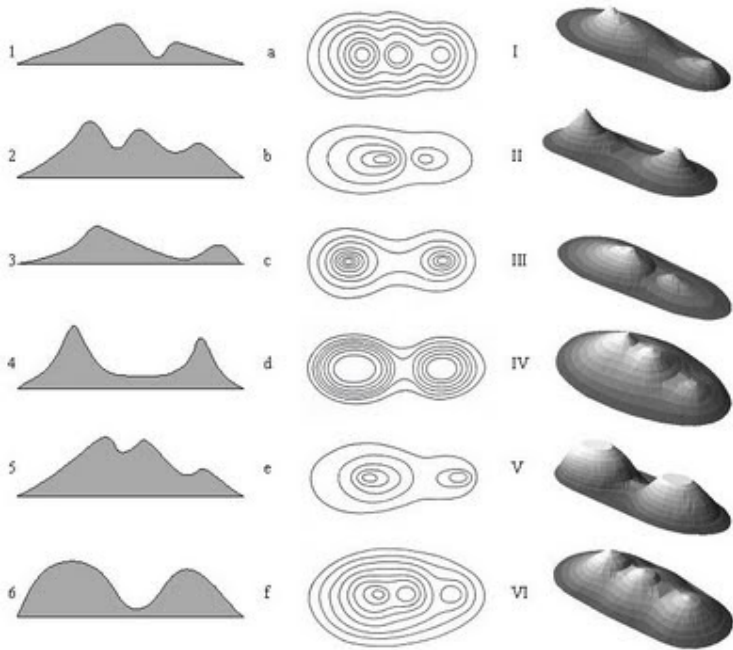
.....

g) Oblicz wysokość względną przedstawionej formy terenu

.....

14. Dopasuj w tabeli do rysunków form terenu (1 - 6) rysunki ich planów poziomicowych (a –f) oraz ich obrazy panoramiczne (I – VI).

..... pkt /6 pkt



L.p.	Rysunki form terenu	Rysunki planów poziomicowych	Obrazy panoramiczne
1.			
2.			
3.			
4.			
5.			
6.			

..... pkt/ 2 pkt

15. Zamień podane skale liczbowe na skale mianowane.

a) 1 : 25 000

b) 1 : 700 000