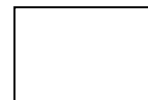


# Oddział Międzyuczelniany PTTK w Warszawie



Egzamin na Przewodnika Turystyki Pieszej PTTK na województwo podkarpackie  
20.12.2005 r.

Uwagi dla zdających:

Egzamin składa się z 9 zadań. Punktacja dla poszczególnych działów została przedstawiona obok.

Zaliczenie egzaminu polega na uzyskaniu z każdego działu, co najmniej po 61% punktów.

Uprzejmie prosimy o udzielanie odpowiedzi tylko w ramach wyznaczonych do tego celu miejsc i o pisanie w sposób czytelny.

*Życzymy powodzenia*

*Komisja Egzaminacyjna*

<b>Regulaminy OTP i PTP</b>		
1		40
2a		30
2b		30
razem		100
<b>Geografia regionu</b>		
3		60
4		40
razem		100
<b>Ochrona przyrody</b>		
5		100
razem		100
<b>Zabytki regionu</b>		
6		20
7		20
8		20
9		40
razem		100

## Regulaminy OTP i PTP

### Zadanie 1

Odpowiedz na następujące pytania (pytania testowe są pytaniami jednokrotnego wyboru):

#### 1.1 Zwiedzanie miejscowości, może być zaliczone:

- a) tylko raz dla całego cyklu zdobywania małych OTP, z wyłączeniem miejscowości zamieszkania osoby zdobywającej OTP,
- b) tylko raz dla całego cyklu zdobywania małych OTP, łącznie z miejscowością zamieszkania osoby zdobywającej OTP
- c) wyłącznie wtedy, gdy punktowana miejscowość leży na trasie wycieczki wielodniowej.

#### 1.2 Górna granica zaliczania dziennych przejść pieszych, przy zdobywaniu OTP wynosi:

- a) dla osób do 15 lat – 15 km
- b) dla osób powyżej 15 lat – 20 km
- c) dla osób powyżej 15 lat – 30 km

#### 1.3 Popularną OTP zdobywa się:

- a) zdobywając 60 pkt. w ciągu 1 roku
- b) zdobywając 60 pkt. w dowolnym okresie czasu
- c) zdobywając 100 pkt. w dowolnym okresie czasu

#### 1.4 Aby uzyskać małą złotą OTP, należy m.in.:

- a) odbyć wycieczki na terenie 2 województw, na terenie każdego zdobywając min. 40 pkt.,
- b) odbyć wycieczki na terenie 2 województw, na terenie każdego zdobywając min. 50 pkt.,
- c) odbyć wycieczki na terenie 3 województw, na terenie każdego zdobywając min. 50 pkt.

#### 1.5 Aby zdobyć dużą srebrną OTP, należy m.in.:

- a) przebyć 2 szlaki po 200 km,
- b) przebyć 2 szlaki po 150 km,
- c) przebyć 1 szlak 150 km, a 2 szlak 200 km.

#### 1.6 Posiadacz małej złotej OTP, chcący zdobyć odznakę „Za wytrwałość w turystyce pieszej” musi:

- a) wykonać 5 norm przewidzianych dla małej OTP w stopniu brązowym,
- b) wykonać 7 norm przewidzianych dla małej OTP w stopniu brązowym,
- c) wykonać 9 norm przewidzianych dla małej OTP w stopniu brązowym,

#### 1.7 Ile punktów musi zdobyć posiadacz odznaki „Siedmiomilowe Buty” w stopniu II (Złote Buty), dla zdobycia małej złotej OTP: .....

**1.8 Z wykazu miejsc i miejscowości punktowanych na OTP, dotyczących województwa podkarpackiego, wypisz po 2:**

- a) za 15 pkt: .....
- b) za 10 pkt: .....
- c) za 5 pkt: .....

**1.9 Przy zdobywaniu Dużych OTP, obowiązuje uzyskanie opinii dotyczącej opracowanych szlaków wydanej przez:**

- a) przewodnika terenowego, posiadającego uprawnienia na dany teren,
- b) przodownika TP, posiadającego uprawnienia na dany teren,
- c) przodownika TP I stopnia.

**1.10 Podaj 5 elementów, które trzeba sprawdzić przy weryfikacji norm przy zdobywaniu OTP „Za wytrwałość w turystyce pieszej”:**

- a) .....
- b) .....
- c) .....
- d) .....
- e) .....

**Zadanie 2**

Podaj liczbę punktów, jaką można przyznać osobie w wieku lat 21 zamieszkałej w Sanoku, która przedstawiła do weryfikacji książeczkę OTP z następującą trasą:

Lp.	data wycieczki	trasa wycieczki	liczba km	liczba pkt. za miasta	zalicz. pkt.
1.	29.5.2005	<u>Ustrzyki G.</u> - Wołosate - Tarnica - <u>Ustrzyki G.</u>	18	-	
2.	16.7.2005	<u>Sanok</u> - Trepcza - Liszna - Rakowa - Roztoka - Wola Korzecka - <u>Bircza</u>	34	10+5	

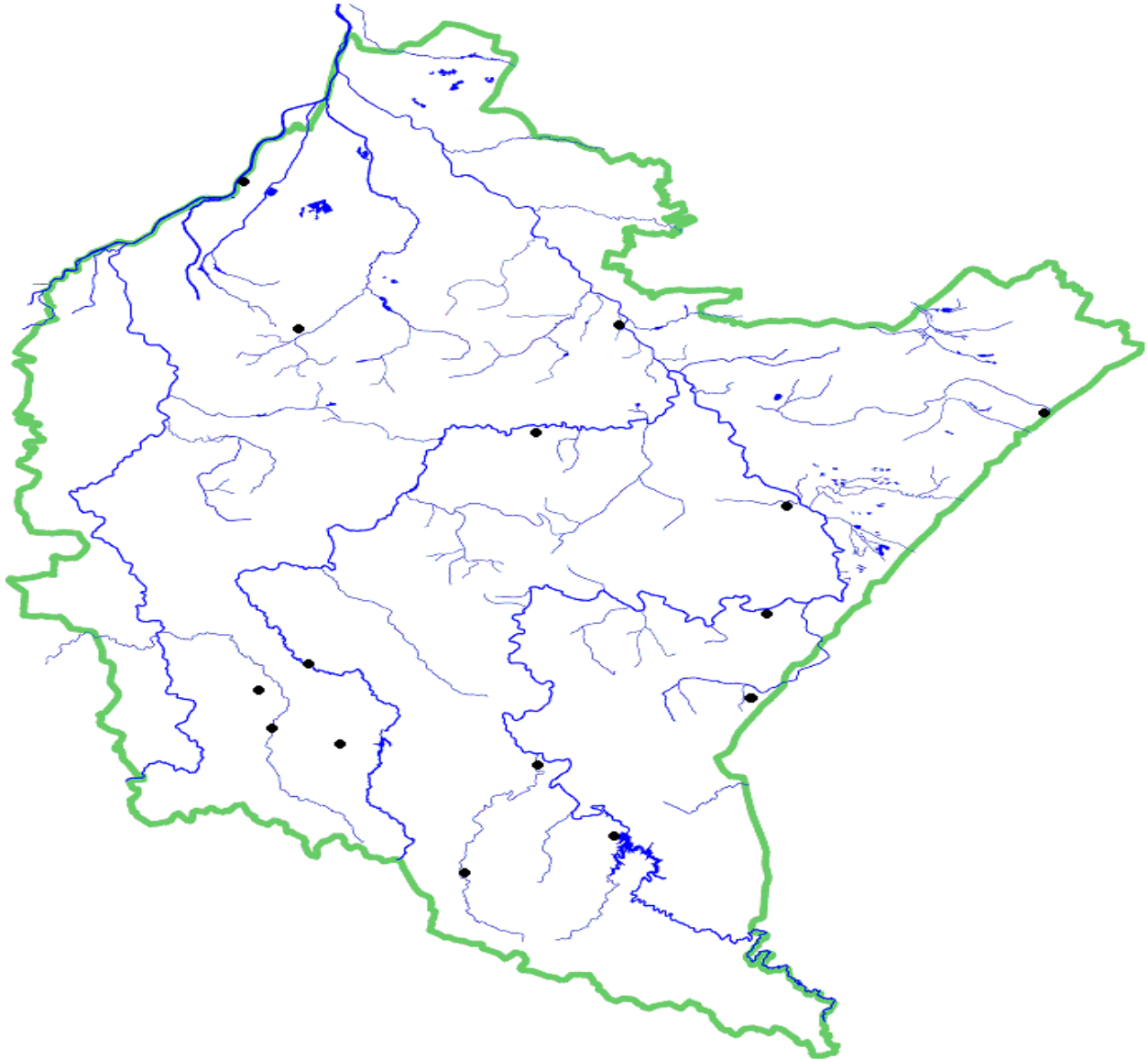
## Geografia regionu

### Zadanie 3

Zaznacz na poniższej mapie:

(1) Baranów Sandomierski, (2) Bóbrka, (3) Dukla, (4) Jarosław, (5) Kalwaria Paclawska, (6) Kolbuszowa, (7) Komańcza, (8) Krasieczyn, (9) Krosno, (10) Leżajsk, (11) Łańcut, (12) Radruż, (13) Rymanów Zdrój, (14) Solina, (15) Zagórz,

(A) Jasiołka, (B) San, (C) Strwiąż, (D) Wiar, (E) Wisłoka.



### Zadanie 4

Odpowiedz na następujące pytania (pytania testowe są pytaniami jednokrotnego wyboru):

**1. „Mały Wawel” na Podkarpaciu to:**

- a) zamek w Rzeszowie,
- b) zamek w Baranowie Sandomierskim,
- c) pałac w Łańcucie.

- 2. Cennym zabytkiem tego kiedyś miasta jest jego zabudowa drewniana:**
  - a) Dubiecko,
  - b) Pruchnik,
  - c) Domaradz.
  
- 3. Kamienica Orsettich znajduje się w:**
  - a) Jarosławiu,
  - b) Rzeszowie,
  - c) Baranowie Sandomierskim.
  
- 4. Konfederata Barski — Franciszek Pułaski, brat Kazimierza — ranny w bitwie pod Hoszowem k/Ustrzyk Dolnych, zmarł na zamku w:**
  - a) Lesku,
  - b) Sanoku,
  - c) Krasiczynie.
  
- 5. Który z zamków stał się kanwą do napisania przez Aleksandra Fredro „Zemsty”?**
  - a) Dubiecko,
  - b) Łańcut,
  - c) Odrzykoń.
  
- 6. Miejscem, gdzie władze PRL więziły kardynała prymasa Stefana Wyszyńskiego, była:**
  - a) Komańcza,
  - b) Dukła,
  - c) Rzepedź.
  
- 7. Muzeum Pożarnictwa znajduje się w:**
  - a) Ropczycach,
  - b) Przeworsku,
  - c) Krośnie.
  
- 8. W 1603 r. właściciel tego miasta — Stanisław Wapowski — urządził na rynku prawdziwą hiszpańską corridę. Chodzi o miasto:**
  - a) Dynów,
  - b) Przeworsk,
  - c) Kańczugę.
  
- 9. W Kolbuszowej znajduje się park etnograficzny kultury:**
  - a) Łemków,
  - b) Lasowiaków,
  - c) Pogórze.

**10. W której miejscowości są współcześnie kultywowane tradycje flisackie?**

- a) Jarosławiu,
- b) Ulanowie,
- c) Tarnobrzegu.

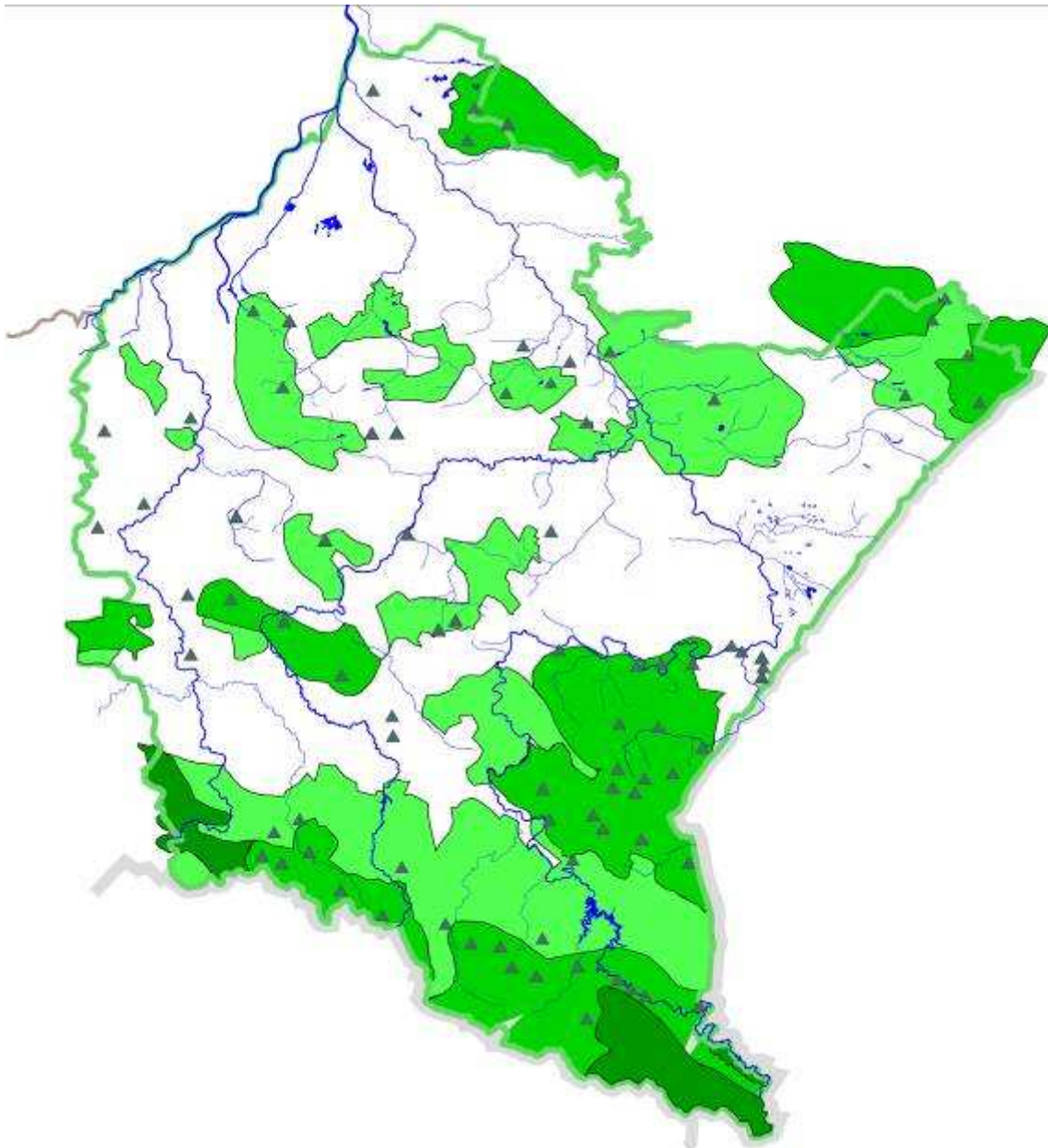
**Ochrona przyrody****Zadanie 5**

Zaznacz na poniższej mapie:

(I) Bieszczadzki PN, (II) Magurski PN,

(A) Ciśniańsko--Wetliński PK, (B) Czarnorzecko--Strzyżowski PK, (C) PK Doliny Sanu, (D) PK Gór Słonnych, (E) Jaślicki PK, (F) PK Lasy Janowskie, (G) PK Pasma Brzanki, (H) PK Pogórza Przemyskiego, (J) PK Puszczy Solskiej (K) Południoworoztoczański PK,

(1) rez. "Góra Sobień", (2) rez. „Kołacznia”, (3) rez. „Olszyna Łęgowa w Kalnicy”, (4) rez. „Prządki”, (5) rez. „Turnica”, (6) rez. „Tysiąclecia”, (7) rez. „Zwieszło”, (8) rez. „Źródlika Jasiołki”.



## Zabytki regionu

### Zadanie 6

Wymień zabytki UNESCO znajdujące się na terenie województwa podkarpackiego, opisz w 5 zdaniach jeden z nich:

.....

.....

.....

.....

.....

.....

.....

.....

.....

### Zadanie 7

Wymień 5 zabytków Przemyśla:

.....

.....

.....

.....

.....

### Zadanie 8

Połącz wybrane zabytki z miejscowościami, w których się znajdują:

<b>A</b>	Barokowy warowny klasztor Bernardynów		Bóbrka
<b>B</b>	Cerkiew obronna z przełomu XIV i XV w.		Jarosław
<b>C</b>	Kaplica Oświęcimów		Krasiczyn
<b>D</b>	Muzeum M. Konopnickiej		Krosno
<b>E</b>	Muzeum podkarpackie		Krosno
<b>F</b>	Podziemna trasa turystyczna		Lesko
<b>G</b>	Renesansowa Synagoga i kirkut		Leżajsk
<b>H</b>	Renesansowy zespół pałacowy		Odrzykoń
<b>I</b>	Ruiny zamku „Kamieniec”		Posada Rybotycka
<b>J</b>	Skansen przemysłu naftowego		Żarnowiec

**Zadanie 9**

Opisz krótko obiekt ze zdjęcia:



.....

.....

.....

.....

.....

.....

.....

.....

.....

.....

.....