

.....
(imię i nazwisko)

.....
(nazwa szkoły)

.....
(nr drużyny)



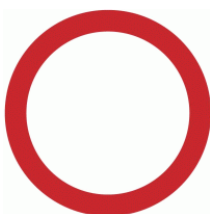
TEST ZE ZNAJOMOSCI PRZEPISÓW RUCHU DROGOWEGO

SZKOŁY PONADGIMNAZJALNE

1. Obowiązek włączenia świateł awaryjnych dotyczy:
 - a. kierującego pojazdem na obszarze zabudowanym w razie postoju z powodu uszkodzenia pojazdu,
 - b. kierującego autobusem podczas wysadzania pasażera na drodze poza obszarem zabudowanym,
 - c. kierujący autobusem szkolnym podczas wsiadania i wysiadania dzieci.
2. Znak ten oznacza początek:



- a. pasa ruchu przeznaczonego dla autobusów lub trolejbusów wykonujących odpłatny przewóz osób na regularnych liniach,
 - b. pasa ruchu przeznaczonego dla innych niż autobusy i trolejbusy pojazdów wykonujących odpłatny przewóz osób na regularnych liniach,
 - c. pasa postojowego przeznaczonego dla autobusów.
3. Znak ten oznacza:



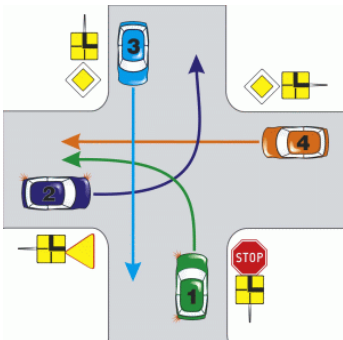
- a. zakaz ruchu na drodze w obu kierunkach wszelkich pojazdów,
 - b. zakaz ruchu na drodze w obu kierunkach tylko pojazdów silnikowych,
 - c. zakaz ruchu na drodze w obu kierunkach tylko samochodów osobowych.
4. Na części drogi oznaczonej tym znakiem bezwarunkowo niedopuszczalny jest ruch:



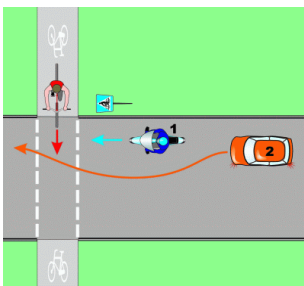
- a. motorowerów
 - b. motocykli,
 - c. rowerów jednośladowych.
5. Znak ten:



- a. oznacza obszar zabudowany,
 - b. zabrania przekraczania prędkości 50 km/h w godzinach od 5.00 do 23.00,
 - c. oznacza wjazd do miejscowości.
6. Kierujący pojazdem nr 1 na takim skrzyżowaniu:

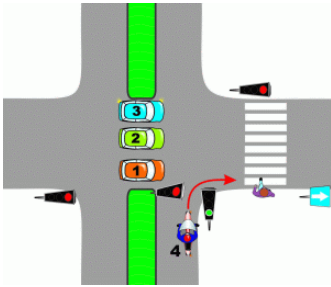


- a. przejeżdża ostatni,
 - b. ustępuje pierwszeństwa pojazdowi nr 3,
 - c. ma pierwszeństwo przed pojazdem nr 2.
7. W przedstawionej sytuacji:



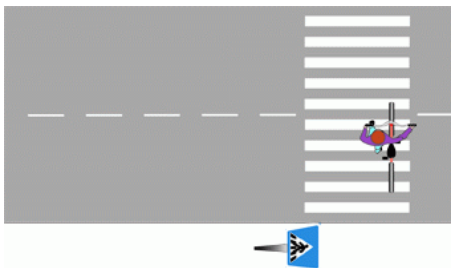
- a. kierujący pojazdem nr 2 może wyprzedzić pojazd nr 1 bezpośrednio przed przejazdem dla rowerzystów,
- b. kierujący pojazdem nr 1 i nr 2 są obowiązani ustąpić pierwszeństwa rowerzyście,
- c. kierujący pojazdem nr 2 ma zakaz wyprzedzania pojazdu nr 1.

8. W przedstawionej sytuacji kierujący pojazdem:



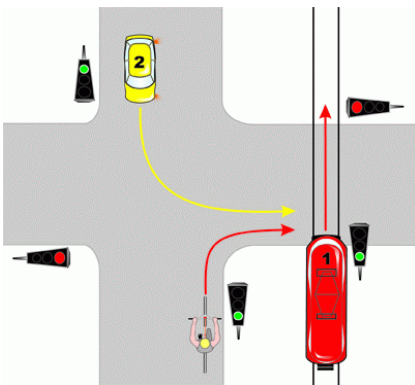
- a. nr 4 jest obowiązany zatrzymać się po skręceniu i ustąpić pierwszeństwa pieszemu, po czym może kontynuować jazdę,
- b. nr 1 może opuścić skrzyżowanie pod warunkiem ustąpienia pierwszeństwa kierującemu pojazdem nr 4 i pieszemu,
- c. nr 3 może skręcić w lewo, jeżeli nie utrudni to ruchu innym pojazdom.

9. W przedstawionej sytuacji:



- a) osoba prowadząca rower może poruszać się poza powierzchnią przejścia dla pieszych,
- b) osoba prowadząca rower jest traktowana jako pieszy,
- c) jeśli na przejściu nie ma pieszych rowerzysta może przejechać przez nie jadąc prawą stroną.

10. Na tym skrzyżowaniu rowerzysta:



- a) przejeżdża pierwszy,
- b) ma pierwszeństwo przed pojazdem szynowym,
- c) ma pierwszeństwo przed pojazdem 2.