

.....  
/imię i nazwisko/

.....  
/nazwa szkoły/

.....  
/numer drużyny/



## XXXVII Finał Centralny OMTTK Test ze znajomości przepisów ruchu drogowego / szkoły ponadgimnazjalne

### 1. Kierujący widząc ten znak powinien wiedzieć że zbliża się:



- do skrzyżowania, na którym ruch odbywa się dookoła wyspy lub placu w kierunku wskazanym na znaku i jest on znakiem ostrzegawczym
- do skrzyżowania, na którym ruch jest kierowany przez osobę do tego uprawnioną,
- do skrzyżowania na którym zawsze będzie musiał ustąpić pierwszeństwa przejazdu bez względu na to czym kieruje

### 2. Widząc ten znak kierujący pojazdem



- może spodziewać się oszronienia jezdni,
- powinien spodziewać się lokalnie występujących opadów śniegu i jest on znakiem informacyjnym
- powinien być przygotowany do zmiany przyczepności kół do jezdni.

### 3. Który z tych znaków zabrania samochodem osobowym wjazdu na drogę, przed którą jest umieszczony?



a



b



c

### 4. Kierującemu samochodem osobowym nie wolno:

- przewozić na przednim siedzeniu dziecka w wieku do 12 lat (bez specjalnego fotelika);
- rozpocząć jazdy, jeżeli nie wszystkie przewożone osoby zapięły pasy bezpieczeństwa- chyba że są zwolnione z ich użycia;
- przewozić na przednim siedzeniu dziecka siedzącego w foteliku ochronnym tyłem do kierunku jazdy, jeżeli pojazd jest wyposażony w poduszkę powietrzną dla pasażera.

### 5. Krzyż św. Andrzeja przed przejazdem kolejowym informuje:



- o tym że, na przejeździe występuje więcej niż jeden tor,
- występuje tylko jeden tor,
- na przejeździe zawsze będzie stał dróżnik.

## 6. Znak ten oznacza wjazd do miejscowości której:

- a. istnieje ograniczenie prędkości obowiązującej w obszarze zabudowanym,
- b. istnieje ograniczenie do prędkości 50km/h w godzinach od 5:00 do 23:00
- c. istnieje ograniczenie do prędkości 60km/h w godzinach od 5:00 do 23:00

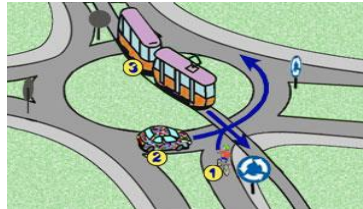


## 7. Znak „linia podwójna ciągła”



- a. oznacza zakaz najeżdżania (przejeżdżania) przez tę linię,
- b. zezwala na przejeżdżanie, ale tylko w czasie wyprzedzania w terenie zabudowanym
- c. jest znakiem poziomym i może być umieszczony w terenie zabudowanym.

## 8. W tej sytuacji:



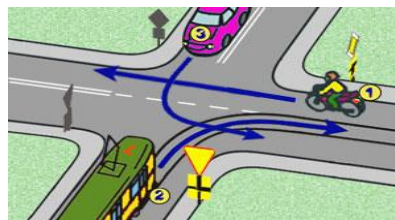
- a. ostatni pojedzie tramwaj z nr 3, gdyż pojazd z nr 2 jest po jego prawej stronie
- b. ostatni pojedzie samochód z nr 2,
- c. kolejność będzie następująca: 3-2-1.

## 9. Jeżeli na drodze umieszczony jest ten znak, to zatrzymanie roweru lub pojazdu jest:



- a. dozwolone za znakiem
- b. dozwolone przed znakiem,
- c. zabronione przed i za znakiem gdyż jest to kontynuacja zakazu

## 10. W tej sytuacji:



- a. ostatni opuści skrzyżowanie tramwaj z nr 2 gdyż jest na drodze podporządkowanej
- b. motorowerzysta jadący prosto pojedzie jako drugi,
- c. pojazd z nr 3 pojedzie przed tramwajem z nr 2.

**ODPOWIEDZI PONADGIMNAZJALNE  
TEST WIELOKROTNEGO WYBORU**

1. A
2. AC
3. ABC
4. ABC
5. A
6. AB
7. AC
8. B
9. B
10. ABC