

.....
/imię i nazwisko/

.....
/nazwa szkoły/

.....
/numer drużyny/



XXXVII Finał Centralny OMTTK
Test ze znajomości przepisów ruchu drogowego / szkoły podstawowe

1. Kierujący widząc ten znak powinien wiedzieć że zbliża się:



- a. do skrzyżowania, na którym ruch odbywa się dookoła wyspy lub placu w kierunku wskazanym na znaku i znak ten jest znakiem ostrzegawczym
- b. do skrzyżowania, na którym ruch jest kierowany przez osobę do tego uprawnioną,
- c. do skrzyżowania na którym zawsze będzie musiał ustąpić pierwszeństwa przejazdu jeżeli kieruje rowerem

2. Do dawania poleceń i sygnałów w ruchu drogowym są uprawnione następujące osoby:

- a. policjant,
- b. woźny,
- c. wyznaczona osoba przez dyrektora szkoły.

3. Liczba pieszych idących po jezdni w kolumnie obok siebie nie może przekraczać:

- a. czterech, a jeśli są to piesi do lat 10 - dwóch,
- b. czterech również wtedy, gdy są to piesi do lat 10,
- c. sześciu, a jeśli są to piesi do lat 10 - czterech.

4. Ten znak zabrania wjazdu:



- a. motocyklem i motorowerem,
- b. rowerem,
- c. autobusem.

5. Nadawany sygnał czerwony:

- a. zezwala na wejście na przejście ale z zachowaniem szczególnej ostrożności.
- b. zezwala na wejście na przejście dla pieszych ale pod opieką osoby dorosłej lub uprawnionej do przeprowadzenia przez jezdnię
- c. zabrania wejścia na przejście dla pieszych

6. Przedstawiony znak poziomy oznacza:



- a. przejście dla pieszych ale tylko w okolicach szkół i przedszkoli
- b. stanowisko postojowe dla motoroweru,
- c. przejazd dla rowerzystów,

7. Który znak informuje o jezdni o ruchu dwukierunkowym?



a



b



c

8. Taka postawa kierującego ruchem oznacza:



- a. zezwolenie na wjazd,
- b. zakaz wjazdu (stój),
- c. możliwość wjazdu na skrzyżowanie z zachowaniem szczególnej ostrożności.

9. Który z tych znaków zabrania wjazdu rowerem?



a

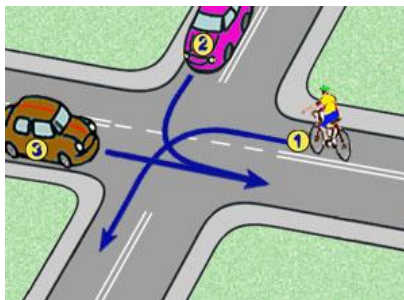


b



c

10. W tej sytuacji kierujący rowerem:



- a. ustępuje pierwszeństwa tylko pojazdowi z numerem 3,
- b. ustępuje pierwszeństwa pojazdowi z numerem 2,
- c. jedzie jako pierwszy.

**ODPOWIEDZI SZKOŁA PODSTAWOWA
TEST JEDNOKROTNEGO WYBORU**

1. A
2. A
3. A
4. B
5. C
6. C
7. B
8. B
9. C
10. B