

.....
(imię i nazwisko)

.....
(nazwa szkoły)

.....
(nr drużyny)



KONKURS ZE ZNAJOMOSCI PRZEPISÓW RUCHU DROGOWEGO

SZKOŁY GIMNAZJALNE

Test jednokrotnego wyboru. Wybierz prawidłową odpowiedź i zakreśl ją kółkiem, w przypadku błędnego wyboru przekreśl odpowiedź i ponownie zakreśl poprawną. (2 pkt za każdą poprawną odpowiedź, 0 pkt za błędną lub brak odpowiedzi, maksymalna ilość 20 pkt).



1. Dziecko w wieku do lat 7, może być przewożone na rowerze:

- a) pod warunkiem, że jest ono umieszczone na dodatkowym siodełku, zapewniającym bezpieczną jazdę
- b) przez osobę, która ukończyła wiek co najmniej 13 lat
- c) przez osobę, która ukończyła wiek co najmniej 18 lat

2. Kierujący rowerem w czasie jazdy w warunkach zmniejszonej przejrzystości powietrza, spowodowanej np. mgłą, jest obowiązany:

- a) włączyć światła, w które rower jest wyposażony
- b) korzystać z chodnika
- c) przy wyprzedzaniu innego rowerzysty zachować szczególną ostrożność oraz bezpieczny odstęp od wyprzedzanego, który nie może być mniejszy niż 1 m

3. Na przejeździe dla rowerzystów kierującemu rowerem zabrania się:

- a) wjeżdżania na przejazd
- b) jazdy bez włączonego oświetlenia roweru
- c) zatrzymywania się bez uzasadnionej przyczyny

4. Liczba idących obok siebie, w kolumnie pieszych w wieku do lat 10, nie może przekraczać:

- a) 6
- b) 4
- c) 2

5. Obowiązek używania elementów odblaskowych, w sposób widoczny dla innych uczestników ruchu – dotyczy:

- a) dziecka w wieku do lat 15, poruszającego się w obszarze zabudowanym – przez całą dobę
- b) dziecka w wieku do lat 15, poruszającego się poza obszarem zabudowanym – po zmierzchu
- c) dziecka w wieku do lat 18, poruszającego się poza obszarem zabudowanym – po zmierzchu

6. Ten znak (A – 7):

- a) ostrzega o skrzyżowaniu z drogą z pierwszeństwem
- b) ostrzega o skrzyżowaniu z drogą podporządkowaną
- c) zobowiązuje do zachowania ostrożności



7. Znak C – 12 (ruch okrężny) oznacza:

- a) że na skrzyżowaniu ruch rowerów dookoła wyspy lub placu, jest zabroniony
- b) pierwszeństwo kierującego znajdującego się na skrzyżowaniu przed kierującymi wjeżdżającymi na skrzyżowanie
- c) pierwszeństwo kierującego wjeżdżającego na skrzyżowanie przed kierującymi znajdującymi się na skrzyżowaniu



8. Znak (P -14):

- a) wskazuje miejsce zatrzymania pojazdu, w celu ustąpienia pierwszeństwa wynikającego ze znaku pionowego A – 7 (ustąp pierwszeństwa przejazdu)
- b) wskazuje miejsce zatrzymania pojazdu, w związku ze znakiem B - 20 (STOP)
- c) wskazuje miejsce zatrzymania pojazdu przed przejściem dla pieszych



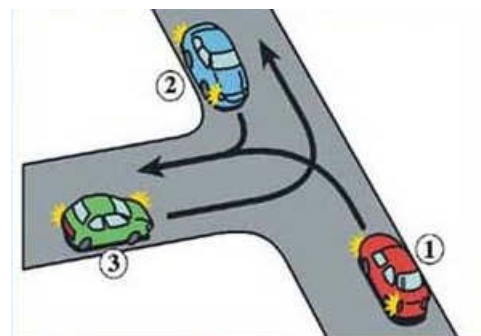
9. Znak G- 3:

- a) wyznacza miejsce zatrzymania się w związku z ruchem pociągu, na przejeździe kolejowym bez zapor
- b) informuje, że droga krzyżuje się z boczną kolejową
- c) wyznacza miejsce zatrzymania się w związku z ruchem pociągu, na przejeździe kolejowym z zaporami



10. Na tym skrzyżowaniu:

- a) kierujący pojazdem nr 1 ma pierwszeństwo przed pojazdem nr 2
- b) kierujący pojazdem nr 2 ma pierwszeństwo przed pojazdem nr 1
- c) kierujący pojazdem nr 3 ma pierwszeństwo przed pojazdem nr 1



Pytania opracował:

Michał Piechota – WORD Kielce, aspirant Tomasz Królak – Wydział Ruchu Drogowego KMP w Kielcach