

.....
(imię i nazwisko)

.....
(nazwa szkoły)

.....
(nr drużyny)



KONKURS ZE ZNAJOMOSCI PRZEPISÓW RUCHU DROGOWEGO

SZKOŁY PONADGIMNAZJALNE

Test jednokrotnego wyboru. Wybierz prawidłową odpowiedź i zakreśl ją kółkiem, w przypadku błędnego wyboru przekreśl odpowiedź i ponownie zakreśl poprawną (2 pkt za każdą poprawną odpowiedź, 0 pkt za błędną lub brak odpowiedzi, maksymalna ilość 20 pkt).



1. Kierujący rowerem powinien poruszać się po:

- a) jezdni
- b) chodniku
- c) poboczu, chyba że nie nadaje się ono do jazdy lub utrudniłoby to ruch pieszych

2. Kierującemu rowerem zabrania się:

- a) jazdy po poboczu obok innego uczestnika ruchu, czepiania się pojazdów
- b) jazdy po jezdni obok innego uczestnika ruchu, czepiania się pojazdów, jazdy bez trzymania przynajmniej jednej ręki na kierownicy i nóg na podnóżkach
- c) jazdy w nocy lub w czasie mgły

3. W czasie jazdy rowerzysta powinien włączyć obowiązkowe oświetlenie roweru:

- a) tylko w warunkach niedostatecznej widoczności – od zmierzchu do świtu (w nocy) a także w czasie opadów atmosferycznych
- b) przez całą dobę – w okresie od 1 października do ostatniego dnia lutego
- c) zawsze, przez całą dobę – niezależnie od warunków i pory roku

4. Poruszając się w strefie zamieszkania:

- a) nie wolno przekraczać prędkości 20 km/h, należy ustępować pierwszeństwa pieszym
- b) nie wolno przekraczać prędkości 45 km/h, należy ustępować pierwszeństwa pieszym
- c) nie wolno przekraczać prędkości 50 km/h, należy ustępować pierwszeństwa pieszym

5. Włączanie się do ruchu następuje min. :

- a) w czasie ruszania na skrzyżowaniu, po zatrzymaniu przed przejściem dla pieszych, przejazdem kolejowym
- b) przy wyjeżdżaniu ze strefy zamieszkania, z pobocza na jezdnię, z parkingu, stacji paliw – na drogę
- c) przy wyjeżdżaniu z obszaru zabudowanego

6. Ten znak:

- a) ostrzega o skrzyżowaniu drogi z torami kolejowymi
- b) ostrzega o skrzyżowaniu dróg, na którym pierwszeństwo mają pojazdy nadjeżdżające z prawej strony
- a) ostrzega o skrzyżowaniu drogi z drogą podporządkowaną



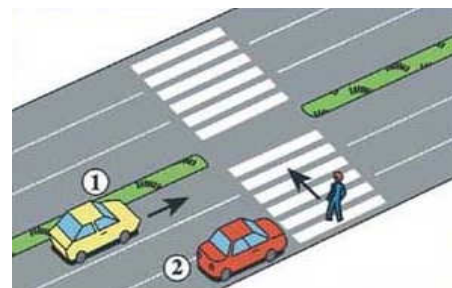
7. Ten znak:

- a) ostrzega o zbliżaniu się do odcinka jezdni o ruchu dwukierunkowym
- b) ostrzega o zbliżaniu się do odcinka jezdni, na którym pierwszeństwo posiadają pojazdy nadjeżdżające z przeciwnika
- c) ostrzega o zbliżaniu się do odcinka jezdni, na którym posiadamy pierwszeństwo przed pojazdami nadjeżdżającymi z przeciwnika



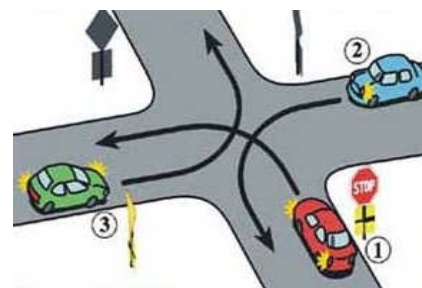
8. W tej sytuacji:

- a) kierujący pojazdem nr 1 ma obowiązek zatrzymać się, tak jak pojazd nr 2 i ustąpić pierwszeństwa pieszemu
- b) pojazd 1 ma pierwszeństwo przed pieszym
- c) pieszy powinien ustąpić pierwszeństwa pojazdom 1 i 2



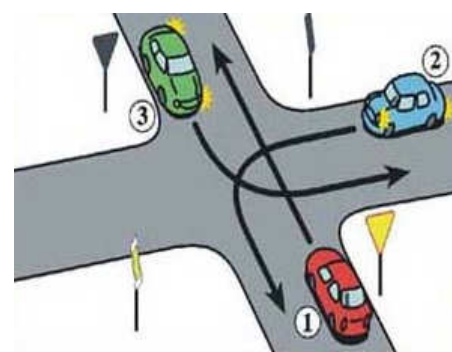
9. Wskaż prawidłową kolejność przejazdu, pojazdów przez skrzyżowanie :

- a) 3,2,1
- b) 1,2,3
- c) 2,1,3



10. Wskaż prawidłową kolejność przejazdu, pojazdów przez skrzyżowanie :

- a) 3,2,1
- b) 1,2,3
- c) 2,1,3



Pytania opracował:

Michał Piechota – WORD Kielce, aspirant Tomasz Królak – Wydział Ruchu Drogowego KMP w Kielcach