

.....
(imię i nazwisko)

.....
(nazwa szkoły)

.....
(nr drużyny)



KONKURS ZE ZNAJOMOSCI PRZEPISÓW RUCHU DROGOWEGO

SZKOŁY PODSTAWOWE

Test jednokrotnego wyboru. Wybierz prawidłową odpowiedź i zakreśl ją kółkiem, w przypadku błędnego wyboru przekreśl odpowiedź i ponownie zakreśl poprawną. (2 pkt za każdą poprawną odpowiedź, 0 pkt za błędną lub brak odpowiedzi, maksymalna ilość 20 pkt).



1. Piesi korzystając:

- a) z pobocza, obowiązani są iść lewą stroną drogi
- b) z jezdni, mogą iść jeden za drugim
- c) z jezdni, na drodze o małym ruchu, w warunkach dobrej widoczności mogą iść prawą stroną

2. Zabrania się:

- a) ruchu po jezdni kolumny wojskowej podczas mgły
- b) prowadzenia po jezdni kolumny pieszych przez osobę w wieku powyżej 18 lat
- c) ruchu po jezdni kolumny pieszych w wieku do 10 lat w warunkach niedostatecznej widoczności

3. Korzystanie przez pieszego z drogi dla rowerów jest dozwolone:

- a) gdy opiekuje się on osobą niepełnosprawną
- b) zawsze, ale poruszając się zachowuje szczególną ostrożność i ustępuje miejsca kierującym rowerami
- c) tylko w razie braku chodnika lub pobocza albo niemożności korzystania z nich

4. Obowiązek używania elementów odblaskowych, w sposób widoczny dla innych uczestników ruchu – dotyczy:

- a) dziecka w wieku do lat 15, poruszającego się poza obszarem zabudowanym – przez całą dobę
- b) dziecka w wieku do lat 15, poruszającego się poza obszarem zabudowanym – po zmierzchu
- c) osób idących po prawej stronie, w kolumnie o długości przekraczającej 20 m, poruszającej się w warunkach niedostatecznej widoczności

5. Kierujący rowerem w czasie jazdy w warunkach zmniejszonej przejrzystości powietrza, spowodowanej innymi przyczynami niż mgła czy deszcz jest obowiązany:

- a) włączyć światła, w które rower jest wyposażony
- b) podczas wyprzedzania dawać krótkotrwałe sygnały dźwiękowe
- c) korzystać z drogi dla rowerów

6. Widząc ten znak (A-6d) na drodze o dopuszczalnej prędkości do 20 km/h kierujący rowerem:

- a) jest ostrzegany o zbliżeniu się do skrzyżowania z drogą podporządkowaną
- b) jest obowiązany zachować ostrożność
- c) może się spodziewać skrzyżowania w odległości od 150 do 200 m



7. Znak ten (C-5):

- a) informuje nas o wjeżdżaniu na drogę jednokierunkową
- b) wskazuje przebieg drogi z pierwszeństwem przejazdu
- c) zobowiązuje do jazdy na wprost



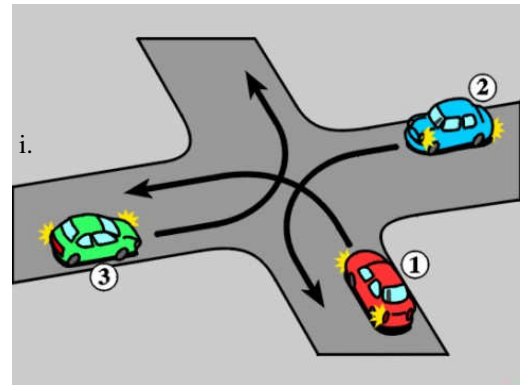
8. Tabliczka ta oznacza:

- a) długość odcinka jezdni, na którym zakaz obowiązuje
- b) odległość znaku ostrzegawczego od miejsca niebezpiecznego
- c) wskazuje miejsce zatrzymania się, w związku ze znakiem B-20 (STOP)



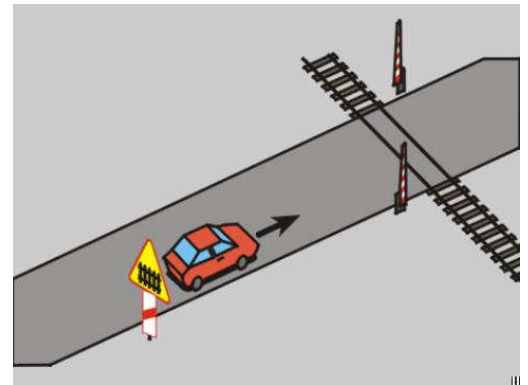
9. Na tym skrzyżowaniu kierujący pojazdem nr 1:

- a) przejeżdża pierwszy
- b) przejeżdża ostatni
- c) ma pierwszeństwo przed pojazdem nr 3



10. W tej sytuacji kierujący :

- a) powinien zachować szczególną ostrożność
- b) nie ma obowiązku upewnienia się czy nadjeżdża pociąg
- c) powinien obserwować tylko prawą stronę drogi



Pytania opracowali :

Michał Piechota – WORD Kielce, aspirant Tomasz Królak – Wydział Ruchu Drogowego KMP w Kielcach